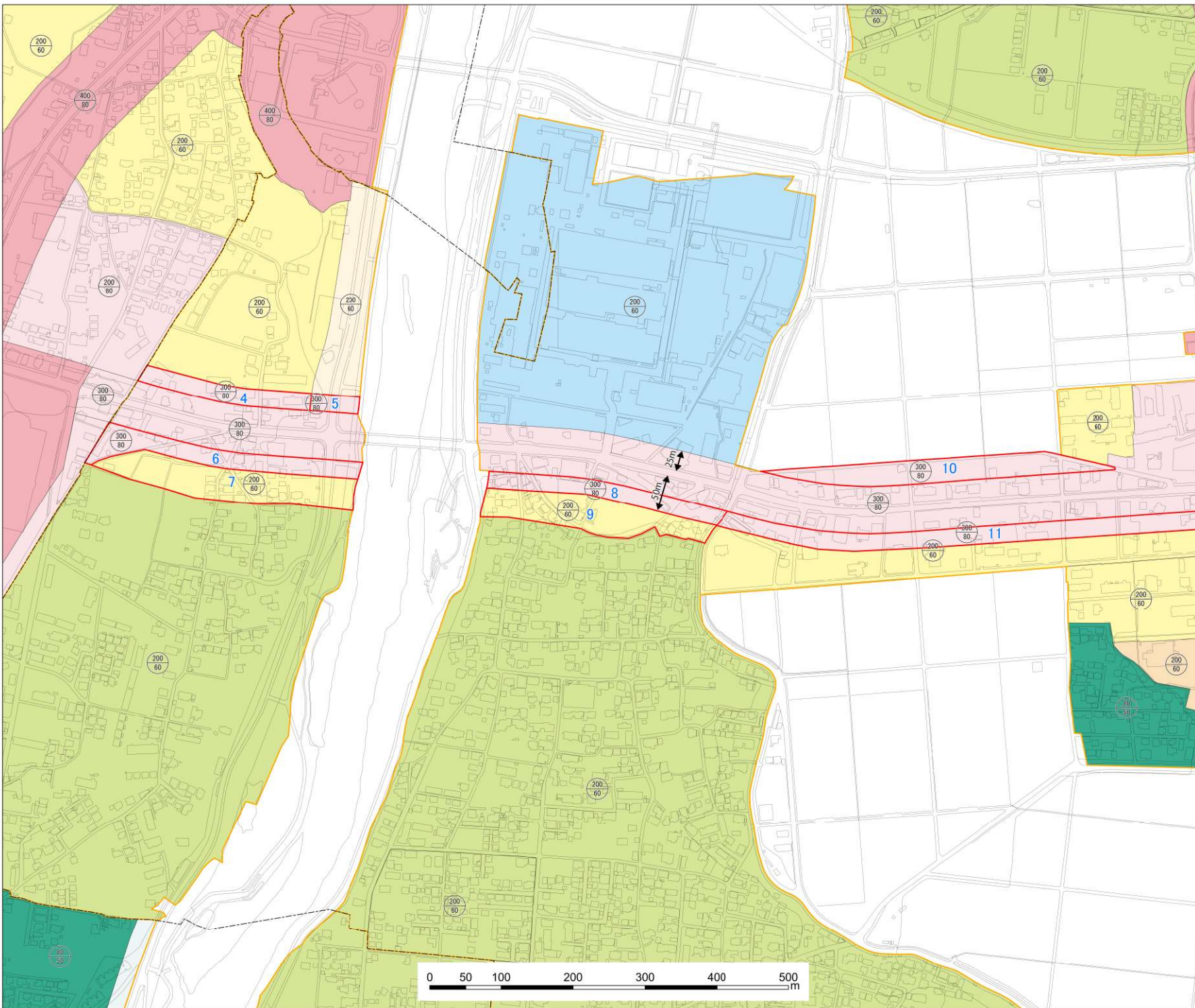


国分都市計画用途地域の変更
 (霧島市決定)
 野口町地区
計 画 図
 1:2,500



凡 例			
用途地域名	容積率 (%)	建ぺい率 (%)	
	80	50	第1種低層住居専用地域
	100	60	第2種低層住居専用地域
	200	60	第1種中高層住居専用地域
	200	60	第2種中高層住居専用地域
	200	60	第1種住居地域
	200	60	第2種住居地域
	200	60	準住居地域
	200	80	近隣商業地域
	400	80	商業地域
	200	60	準工業地域
	200	60	工業地域
	上段は容積率 下段は建ぺい率		

凡 例	
	今回変更区域
	都市計画区域
	用途地域指定区域
	大字界
	小字界