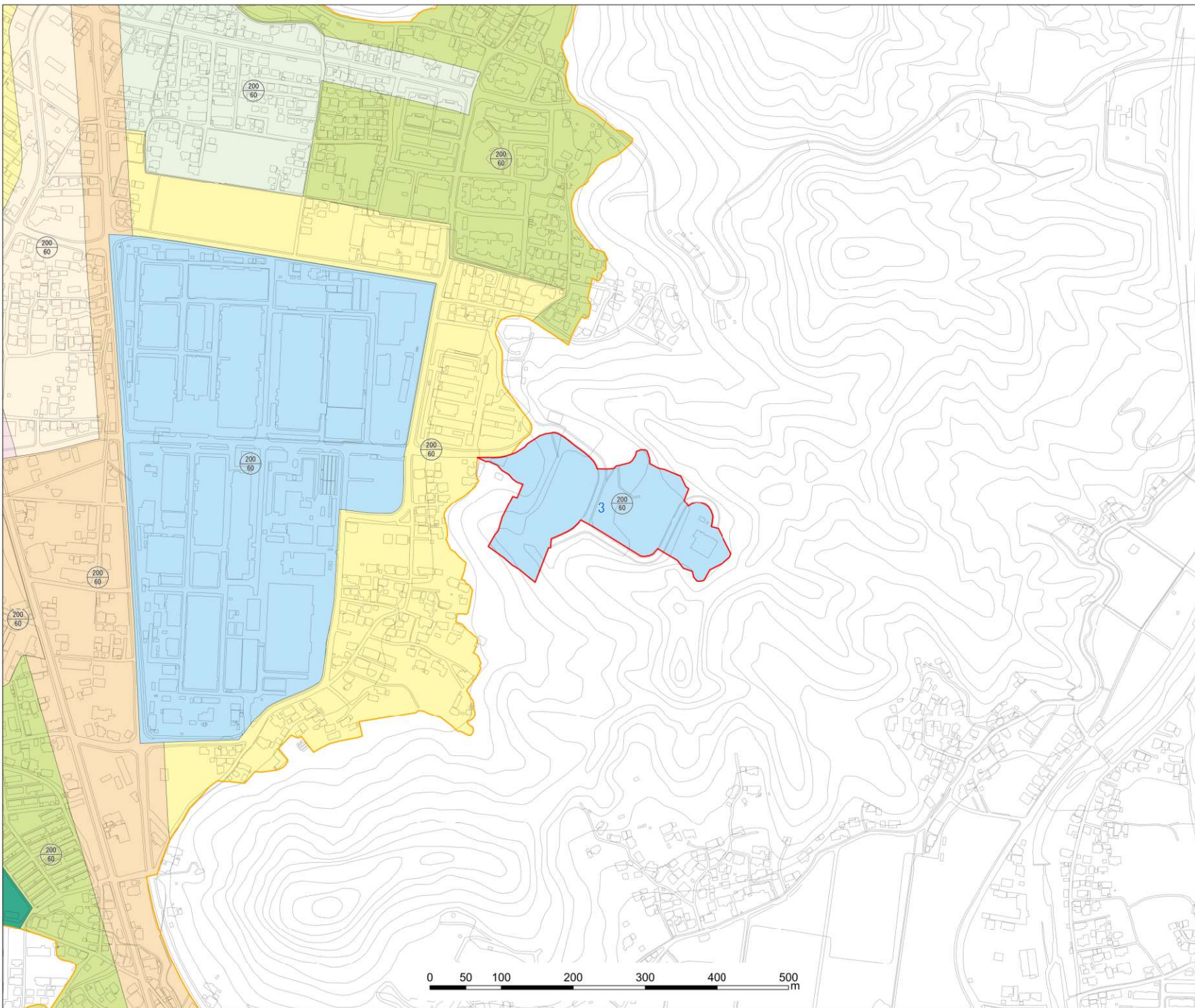


国分都市計画用途地域の変更
 (霧島市決定)
 国分上小川・山下町地区
計 画 図
 1:2,500



凡 例			
用途地域名	容積率 (%)	建ぺい率 (%)	
第1種低層住居専用地域	80	50	
第2種低層住居専用地域	80	50	
第1種中高層住居専用地域	200	60	
第2種中高層住居専用地域	200	60	
第1種住居地域	200	60	
第2種住居地域	200	60	
準住居地域	200	60	
近隣商業地域	200	80	
商業地域	400	80	
準工業地域	200	60	
工業地域	200	60	
○	上段は容積率 下段は建ぺい率		

凡 例	
□ (Red outline)	今回変更区域
--- (Dashed line)	都市計画区域
— (Yellow outline)	用途地域指定区域
— (Red dashed line)	大字界
— (Red dotted line)	小字界