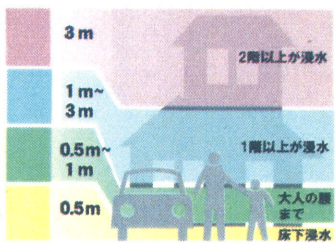


浸水の深さ



凡例

- 一次避難所
- 防災行政無線
- 警察
- 病院
- 消防署・分遣所
- 消防団詰所
- 防災関連施設
- 洪水到達予想時間

土砂災害の危険箇所

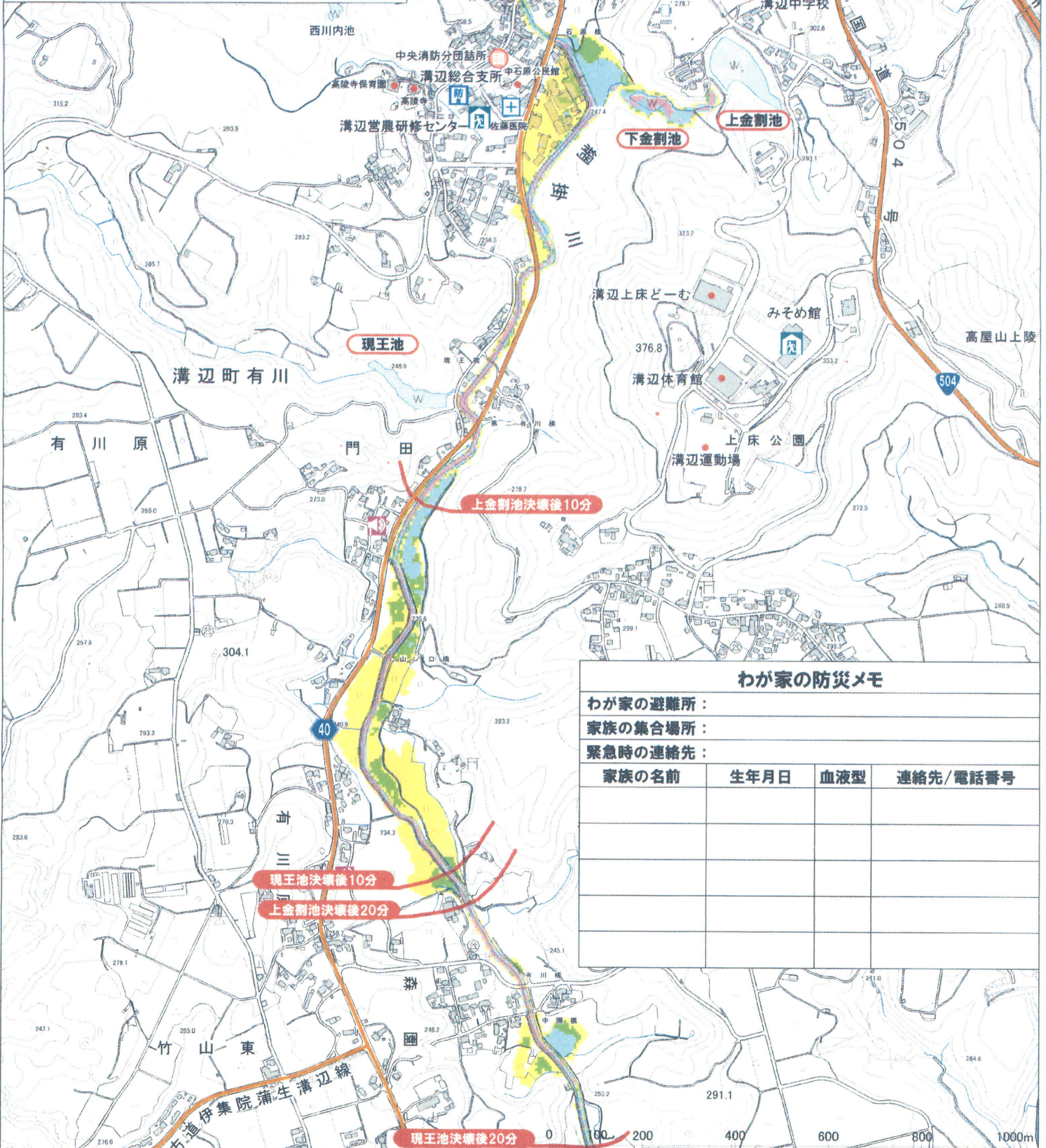
台風や大雨、地震等が引き金となって、がけ崩れや土石流、地すべりなどの土砂災害も発生する恐れがあります。土砂災害の被害が想定されている範囲については、「霧島市防災マップ」を参照してください。

【保存版】

浸水深マップ

上金割池・下金割池・現王池ハザードマップ

このマップは、ため池が決壊した場合にどのような被害となるか知るために、ため池の全ての貯水量が流出する状況を想定しています。このマップは、浸水の深さを色で示しています。表示されている範囲外でも、被害が発生する可能性がありますので、注意が必要です。



わが家の防災メモ

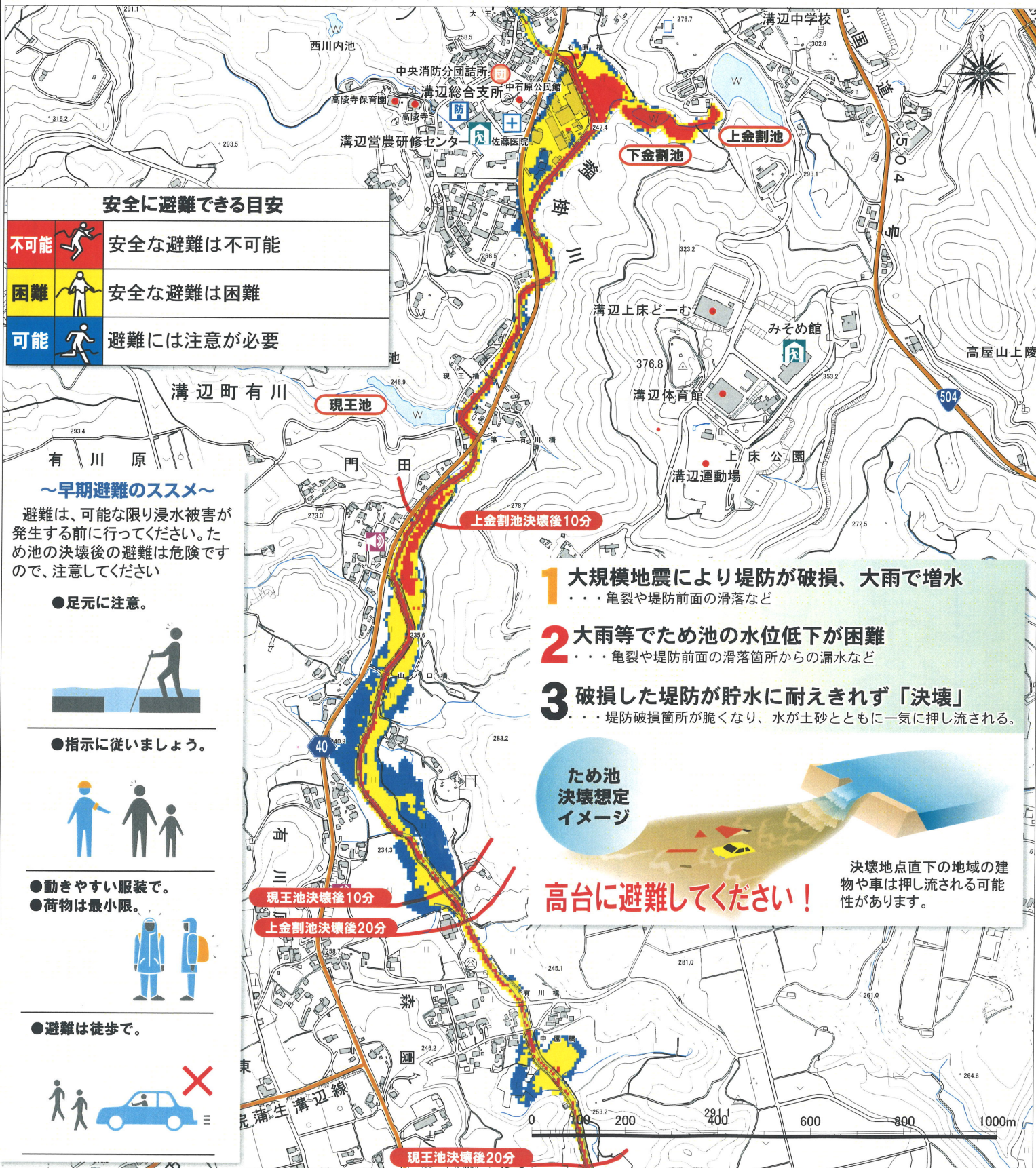
わが家の避難所：			
家族の集合同所：			
緊急時の連絡先：			
家族の名前	生年月日	血液型	連絡先/電話番号

ため池ハザードマップ 【保存版】

うえかねわりいけ したかねわりいけ げんのういけ
上金割池・下金割池・現王池 鹿児島県日霧島市溝辺町有川地内

歩行困難度を確認しよう

- 浸水深さと流速の関係から、「歩いて避難することが困難な場所」を示しています。
赤色は、決壊前の避難が必要です。

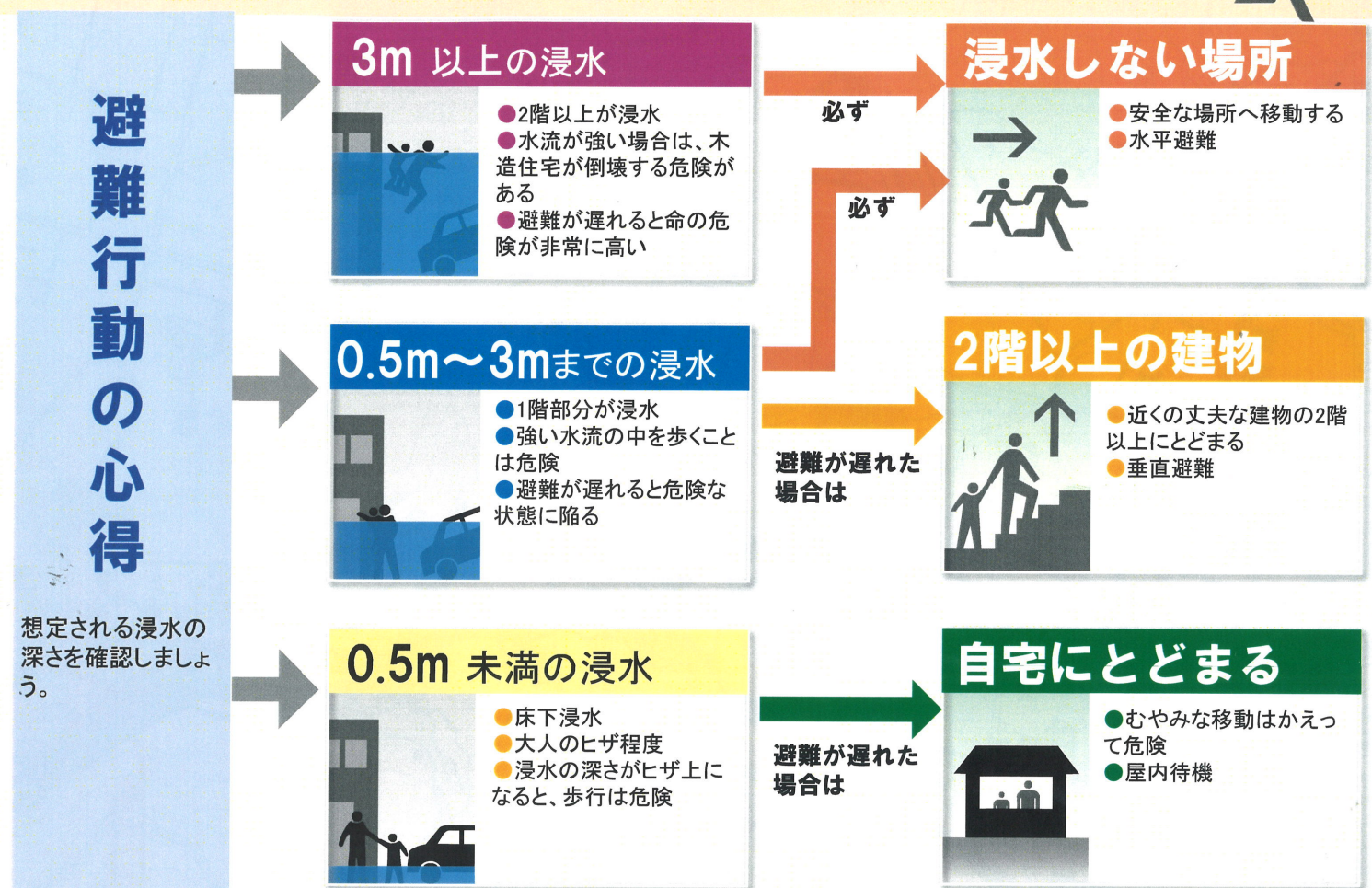


安全に避難できる目安	
不可能	安全な避難は不可能
困難	安全な避難は困難
可能	避難には注意が必要

- ～早期避難のススメ～
- 避難は、可能な限り浸水被害が発生する前に行ってください。ため池の決壊後の避難は危険ですので、注意してください
- 足元に注意。
 - 指示に従いましょう。
 - 動きやすい服装で。
 - 荷物は最小限。
 - 避難は徒歩で。

- 1 大規模地震により堤防が破損、大雨で増水**
 ... 亀裂や堤防前面の滑落など
 - 2 大雨等でため池の水位低下が困難**
 ... 亀裂や堤防前面の滑落箇所からの漏水など
 - 3 破損した堤防が貯水に耐えきれず「決壊」**
 ... 堤防破損箇所が脆くなり、水が土砂とともに一気に押し流される。
- ため池決壊想定イメージ**
- 決壊地点直下の地域の建物や車は押し流される可能性があります。
- 高台に避難してください！**

避難勧告等がだされたら **速やかに避難**



市からの避難情報に注意しよう

- 避難情報には、緊急度に応じて3つの種類があります。
- | 避難情報の種類 | 発表の目安 |
|---------------|---|
| 避難準備情報 | 地域または土地、建物などに災害が発生するおそれがある場合に発表します。特に避難行動に時間を要する方は、避難を開始してください。 |
| 避難勧告 | 地域または土地、建物などに災害が発生するおそれがある場合に発表します。避難してください。 |
| 避難指示 | 状況がさらに悪化し避難すべき時期が差し迫ってきた場合や、災害現場に残っている住民がいる場合に発表します。ただちに避難してください。 |

